

# BUREAUX AVENUE DE FRANCE



LIEU : VILLE DE PARIS  
ZAC PARIS-RIVE GAUCHE  
LOT 11E SEMAPA

SURFACE : 15 550 m<sup>2</sup> (SHON)

PRIX : 18 000 000 € HT

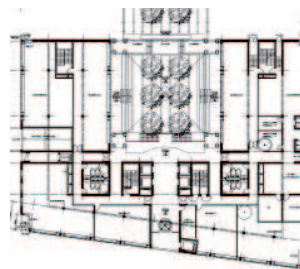
LIVRAISON : février 2001

ARCHITECTE : ATELIERS AFA

B.E.T. : COTEBA

MAÎTRE DE L'OUVRAGE : SARI DÉVELOPPEMENT

MISSION : CONCEPTION – ASSISTANCE ARCHITECTURALE POUR LA RÉALISATION



PLAN DU REZ-DE-CHAUSÉE



VUE D'ENSEMBLE RUE GEORGES BALANCHINE

Le bâtiment dispose d'un hall central traversant largement ouvert sur l'extérieur.  
Du côté de la Place Jean Vilar et du Square James Joyce un atrium toute hauteur prolonge le square à l'intérieur de l'immeuble.



FAÇADE RUE GEORGES BALANCHINE



COUPE LONGITUDINALE



PATIO INTÉRIEUR



DÉTAIL DE FAÇADE



VERRE STRUCTUREL



DÉTAIL DE FAÇADE