

LES TERRASSES - 143 LOGEMENTS COLLECTIFS À NANTERRE

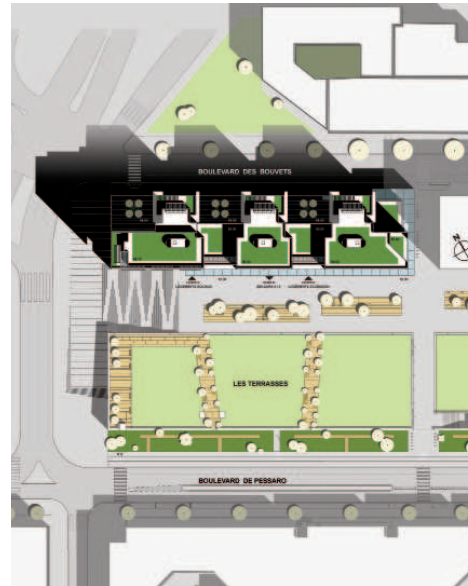
LIEU : VILLE DE NANTERRE
 SURFACE : 12 350 m² (SHON)
 COÛT : 18 700 000 € HT
 CONCOURS : Février 2007
 ARCHITECTES : ATELIERS AFA
 BET : XELIS
 COMMANDITAIRE : BOWFOUND-MARIGNAN
 MISSION : ESQUISSE

Une démarche Haute Qualité Environnementale lisible et assumée:

- Des capteurs thermiques intégrés à la façade sud.
- Une protection solaire modulable en fonction des saisons.
- Une isolation thermique et des toitures terrasses accessibles et végétalisées.

Des logements privilégiant les espaces de la vie familiale:

Un grand soin apporté à l'articulation de la cuisine, du coin repas, du séjour et de la loggia extérieure, véritable espace à vivre supplémentaire.



PLAN DE MASSE



AMBIANCE NOCTURNE DEPUIS LES TERRASSES



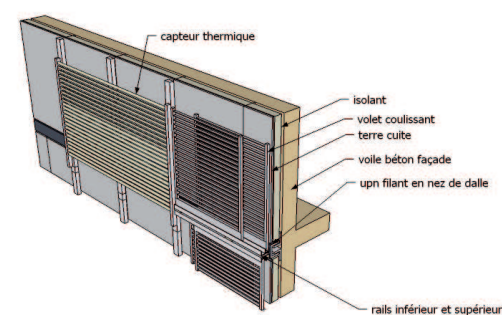
COUPE TRANSVERSALE



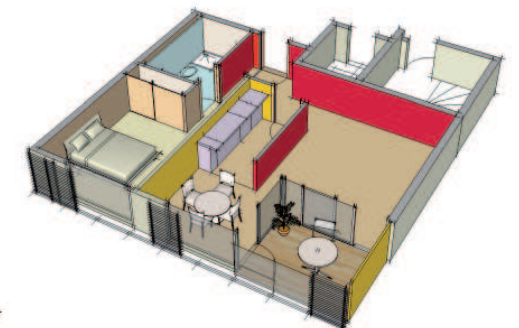
PLACE DE LA CROISÉE



PLAN D'ÉTAGE COURANT



DÉTAIL DE FAÇADE



APPARTEMENT TYPE 2